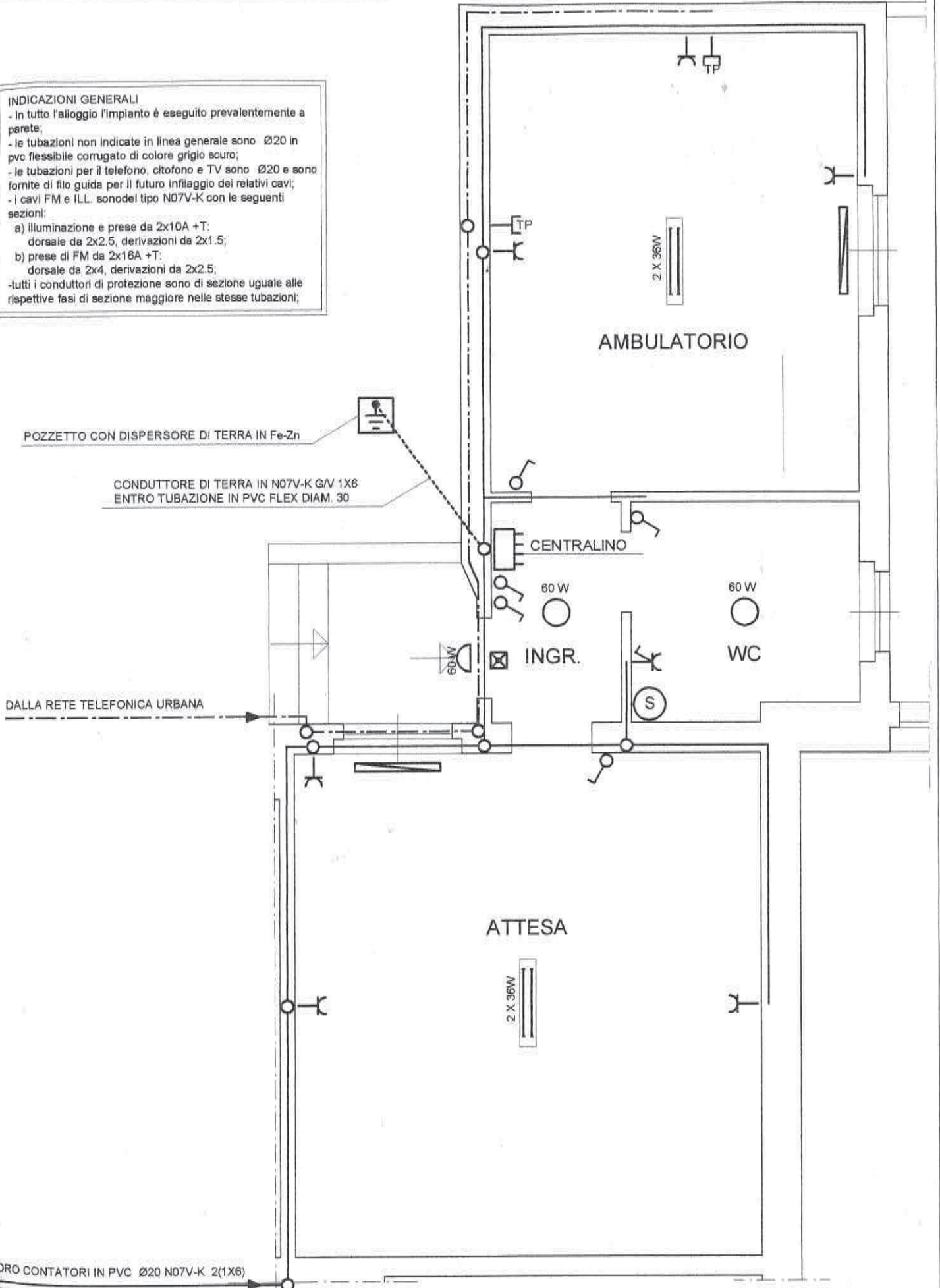


**INDICAZIONI GENERALI**

- In tutto l'alloggio l'impianto è eseguito prevalentemente a parete;
- le tubazioni non indicate in linea generale sono  $\varnothing 20$  in pvc flessibile corrugato di colore grigio scuro;
- le tubazioni per il telefono, citofono e TV sono  $\varnothing 20$  e sono fornite di filo guida per il futuro inflaggio dei relativi cavi;
- i cavi FM e ILL. sonodel tipo N07V-K con le seguenti sezioni:
  - a) illuminazione e prese da 2x10A +T:  
dorsale da 2x2.5, derivazioni da 2x1.5;
  - b) prese di FM da 2x16A +T:  
dorsale da 2x4, derivazioni da 2x2.5;
- tutti i conduttori di protezione sono di sezione uguale alle rispettive fasi di sezione maggiore nelle stesse tubazioni;



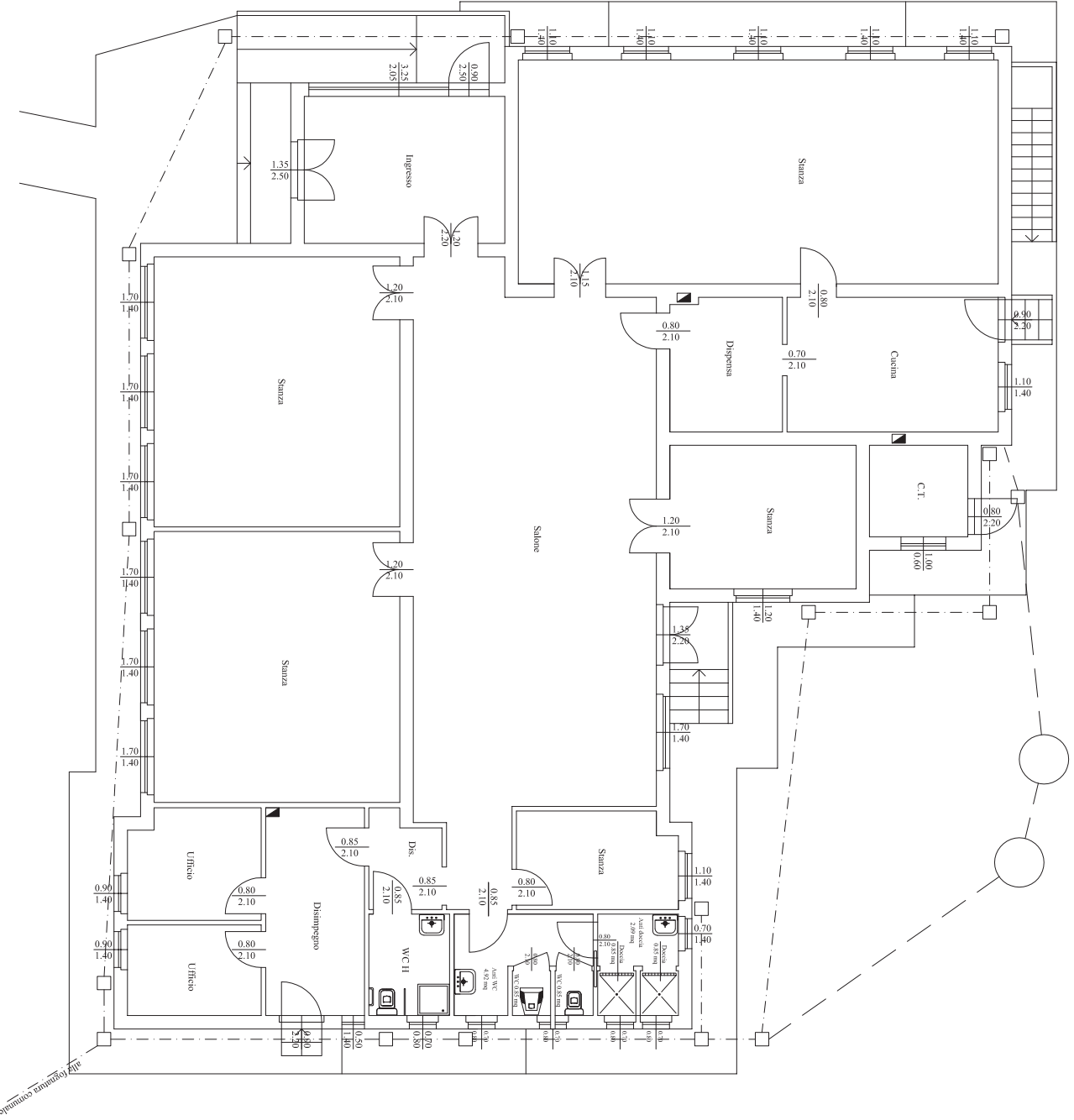
RIFERIMENTO:  
AMBULATORIO  
POGGIO III ARMATA

PIANTA PIANO TERRA  
(schema distributivo)

DATA: 26.10.01  
AGG.:

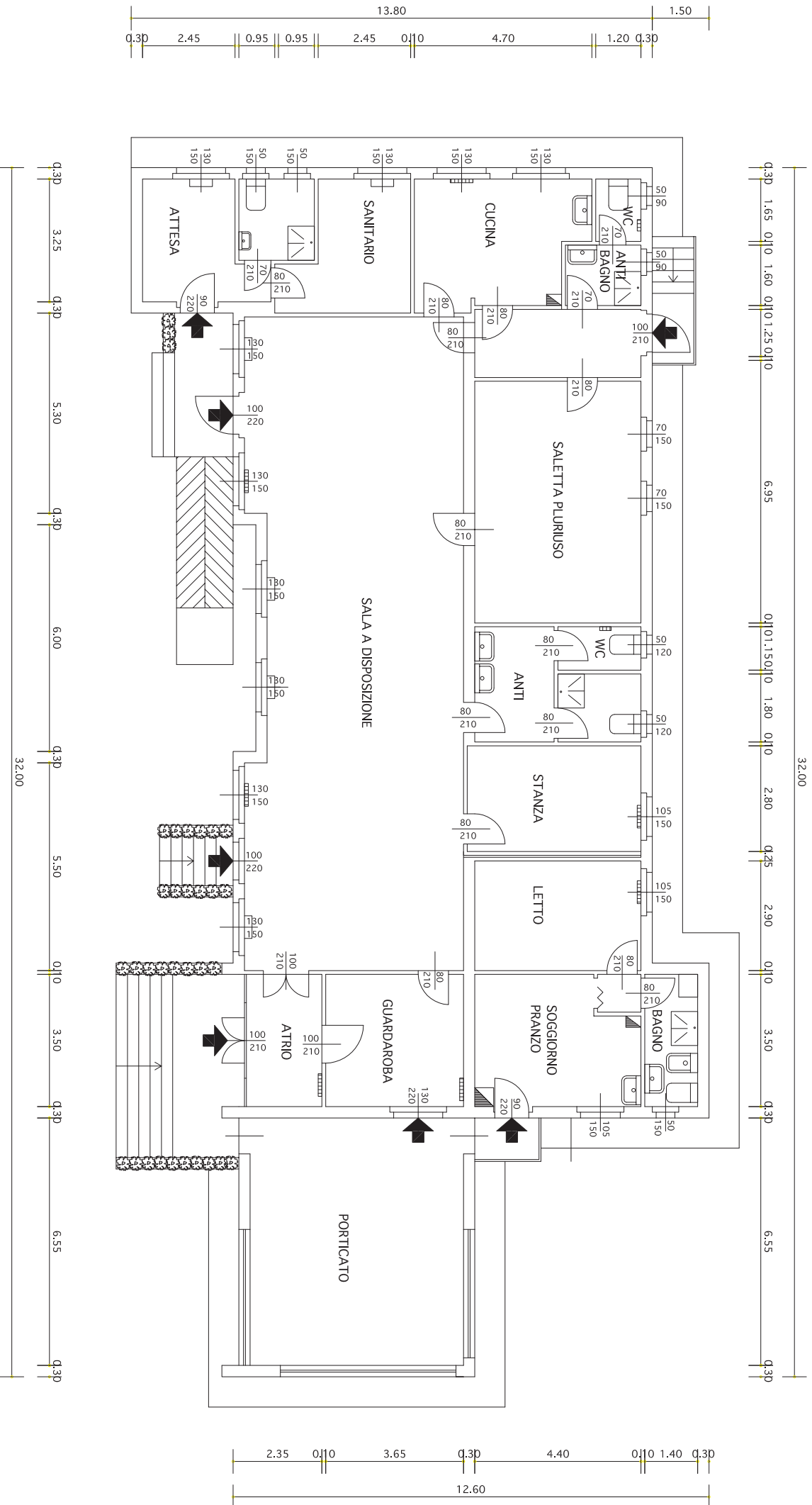
TAVOLA: 1  
FOGLIO: 1

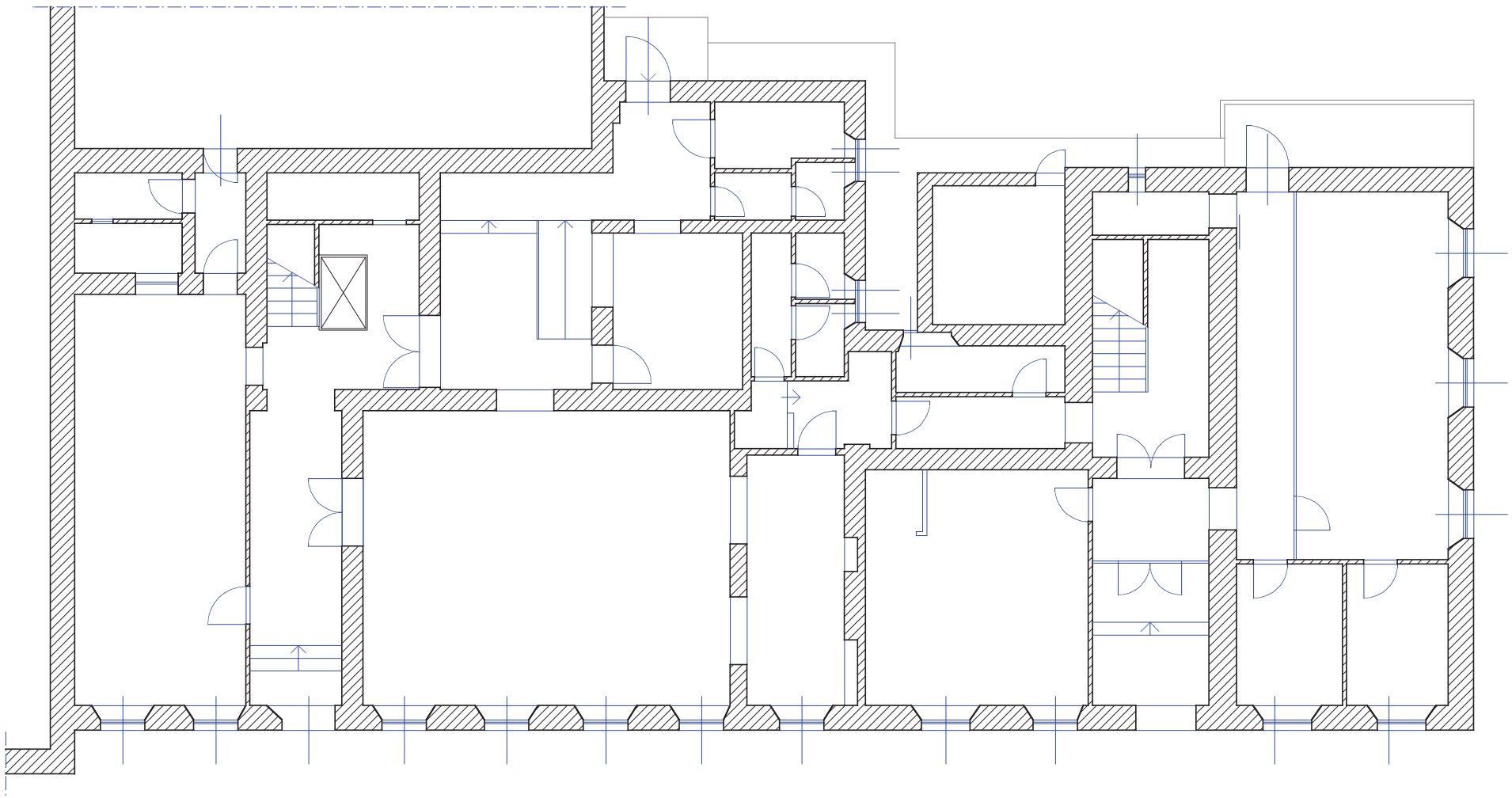
Pianta Piano Terra - Stato Finale  
Scala 1:100



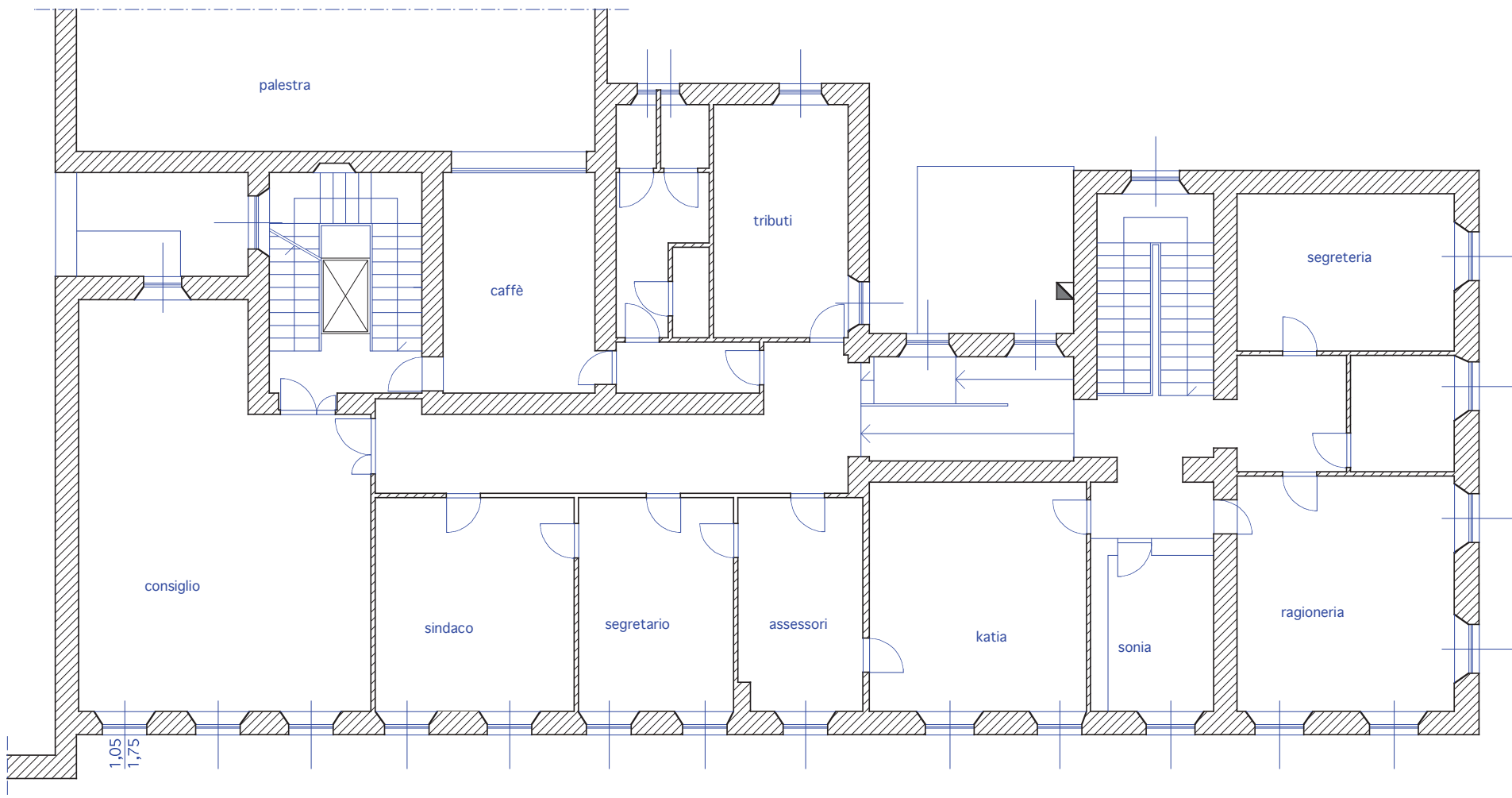
alla struttura completa

# PIANTA PIANO TERRA

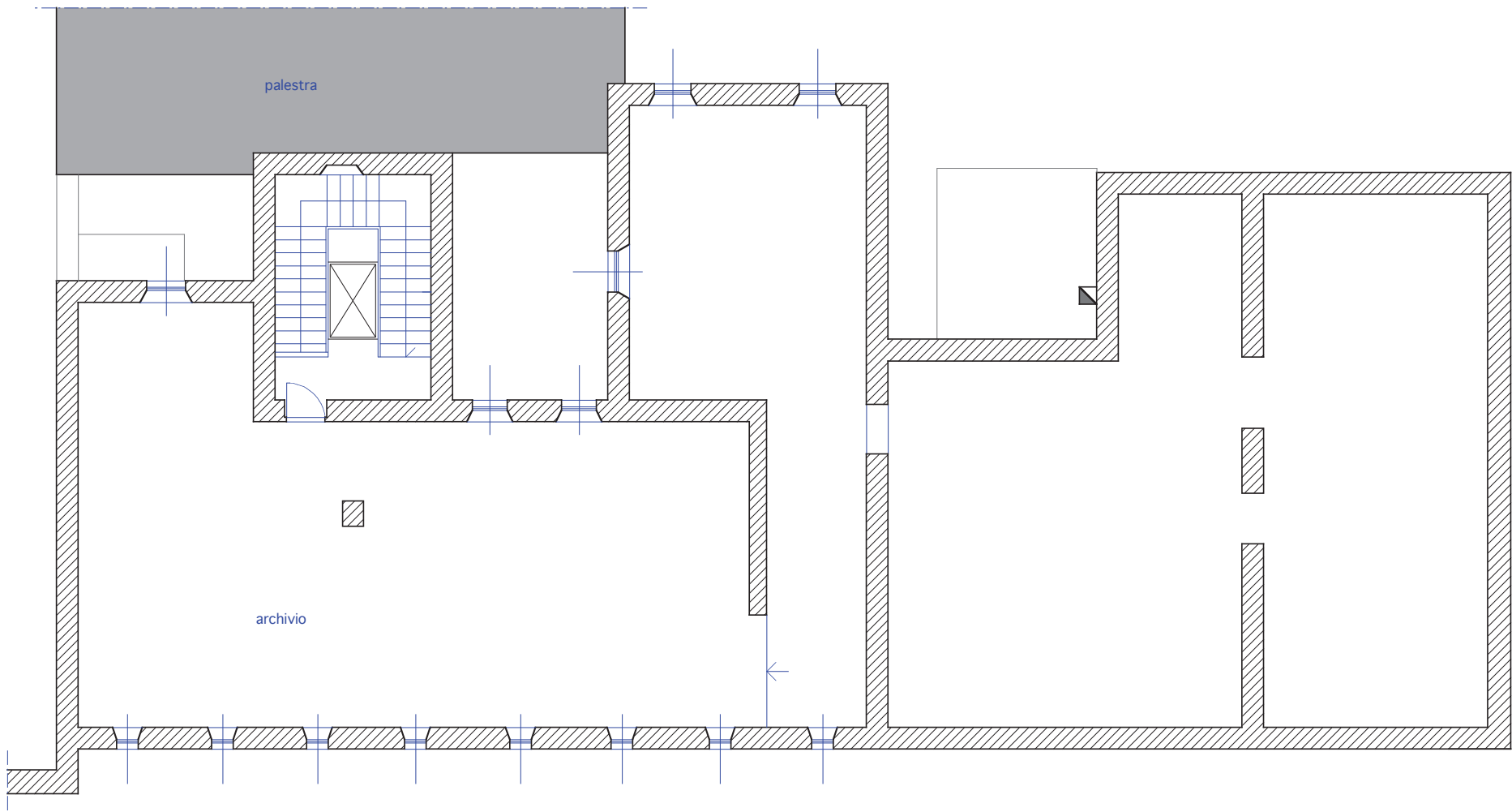




PIANTA DEL PIANO TERRA



PIANTA DEL PPRIMO PIANO



PIANTA DEL SOTTOTETTO

