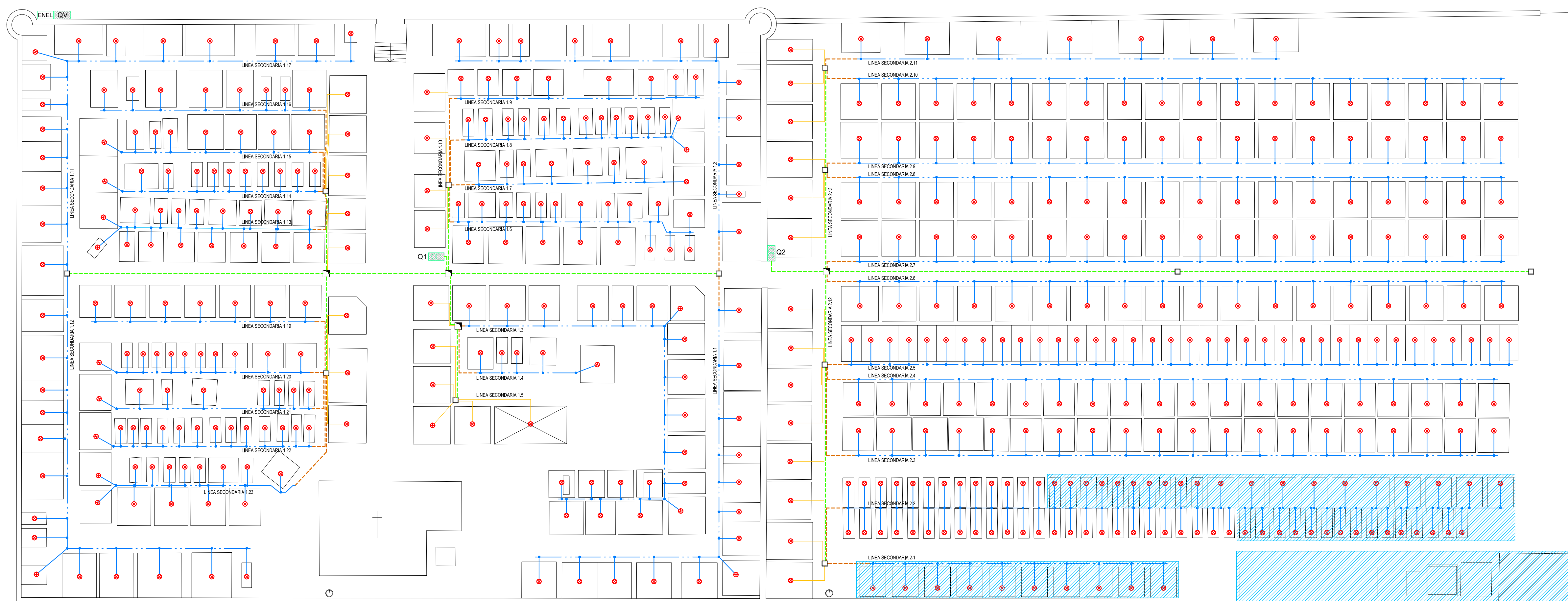


LEGENDA

	FORNITURA ENEL
	QUADRO GENERALE
	QUADRO COMANDO - TRASFORMAZIONE
	LAMPADA VOTIVA
	POZZETTO S.F. 30 X 30 H 25/41 C.A.
	POZZETTO S.F. 40 X 40 H 45/65 C.A.
	POZZETTO S.F. 20X20 H 20
	LINEA 15 V POSA DIRETTAMENTE INTERRATA CAVO 1x (2 x 1.5) marchiato USO SISTEMA SELV DERIVAZIONE CAVO 1x (2 x 0.75) - GIUNTO STAGNATO ED ISOLATO CON COLLANTE T1CELBO (IN TUTTE LE TOMBE)
	LINEA 15 V POSA IN CAVIDOTTO CORR. INT. LISCIO d. 40/63 mm
	LINEA 15 V POSA IN TUBO POLIETILENE HD PN16 d. 20 mm
	LINEA 15 V POSA IN TUBO CORRUGATO FLESSIBILE d. 16 mm
	TUBAZIONE ESISTENTE
	LINEA 15 V CAVO A07VVH2-V / URDR 1x (2x0.75/1.5) DERIVAZIONE FINALE CAVO 1X(2x0.5/1) GIUNTO STAGNATO O MORSETTATO POSA FISSA
	FUTURA REALIZZAZIONE



LEGENDA

	FORNITURA ENEL
	QUADRO VOTIVO
	QUADRO COMANDO - TRASFORMAZIONE
	POZZETTO S.F. 30 X 30 H 25/41 C.A.
	POZZETTO S.F. 40 X 40 H 45/65 C.A.
	LINEA CAVO FG70R 0,6/1 KV 3G 1,5/2,5 POSA IN TUBO CORRUGATO INT. LISCIO 40/63 mm
	LINEA 230V POSA IN TUBO RIGIDO RK Ø25
	PUNTAZZA DI DISPERSIONE A CROCE, IN ACCIAIO ZINCATO, COMPLETA DI MORSETTO PER IL COLLEGAMENTO DEL CONDUTTORE DI TERRA ENTRO POZZETTO S.F. 40x40 H=50 C.A.
	CONDUTTORE DI TERRA IN CORDA ISOLATA TIPO NO7V-K DI COLORE GIALLO VERDE, SEZIONE 16mmq, DAL DISPENSORE DI TERRA AL COLLETTORE
	DISPENSORE IN CORDA DI RAME NUDA, SEZIONE 35mmq, INTERRATO AD ALMENO 500mm DI PROFONDITA' ED ATTORNIATO DA TERRA VEGETALE
	PUNTAZZA DI DISPERSIONE A CROCE, IN ACCIAIO ZINCATO 50x50x5x L.1500mm



FINANZA DI PROGETTO
ai sensi dell'art. 183 c.15 del D.lgs 50/2016

COMUNE DI SAGRADO
CIMITERO DI SAGRADO

PROGETTO DI FATTIBILITA'
PROGETTO DEFINITIVO IMPIANTO ELETTRICO
DI ILLUMINAZIONE VOTIVA 230V

UFFICIO TECNICO PROGETTAZIONE
LUX FIDELIS s.a.s. - Perito Elettrotecnico Galliussi Ivo
Iscrizione Albo Periti Industriali di Udine n. 2554
Via Boldarin, 4 - 33040 Premariacco
ivogalliussi@pec.it - ivogalliussi@luxfidelis.it

Tavola 2	Nome File SAGRADO_00	Il Progettista
Scala 1:200	La ditta	
Data 13/09/2016		
Agg. data		
Agg. data		



LEGENDA

ENEL	FORNITURA ENEL
QL	QUADRO LAMPIONI
□	POZZETTO S.F. 30 X 30 H 25/41 C.A.
◻	POZZETTO S.F. 40 X 40 H 45/65 C.A.
---	LINEA CAVO FG07R 0,6/1 kV 1x(2x1,5) POSA IN TUBO CORRUGATO INT. LISCIO 40/63 mm
⊗	CORPO ILLUMINANTE DA ESTERNO TIPO GOCCIA
---	LINEA CAVO FG07R 0,6/1 kV 1x(2x1,5) POSA IN TUBO ESISTENTE
⊠	PUNTAZZA DI DISPERSIONE A CROCE, IN ACCIAIO ZINCATO, COMPLETA DI MORSETTO PER IL COLLEGAMENTO DEL CONDUTTORE DI TERRA ENTRO POZZETTO S.F. 40x40 H=50 C.A.
---	CONDUTTORE DI TERRA IN CORDA ISOLATA TIPO NO7V-K DI COLORE GIALLO VERDE. SEZIONE 16mmq. DAL DISPERSORE DI TERRA AL COLLETTORE
---	DISPERSORE IN CORDA DI RAME NUDA, SEZIONE 35mmq, INTERRATO AD ALMENO 500mm DI PROFONDITA' ED ATTORNIATO DA TERRA VEGETALE
⊠	PUNTAZZA DI DISPERSIONE A CROCE, IN ACCIAIO ZINCATO 50x50x5x L.1500mm



FINANZA DI PROGETTO
ai sensi dell'art. 183 c.15 del D.lgs 50/2016

COMUNE DI SAGRADO
CIMITERO DI SAGRADO

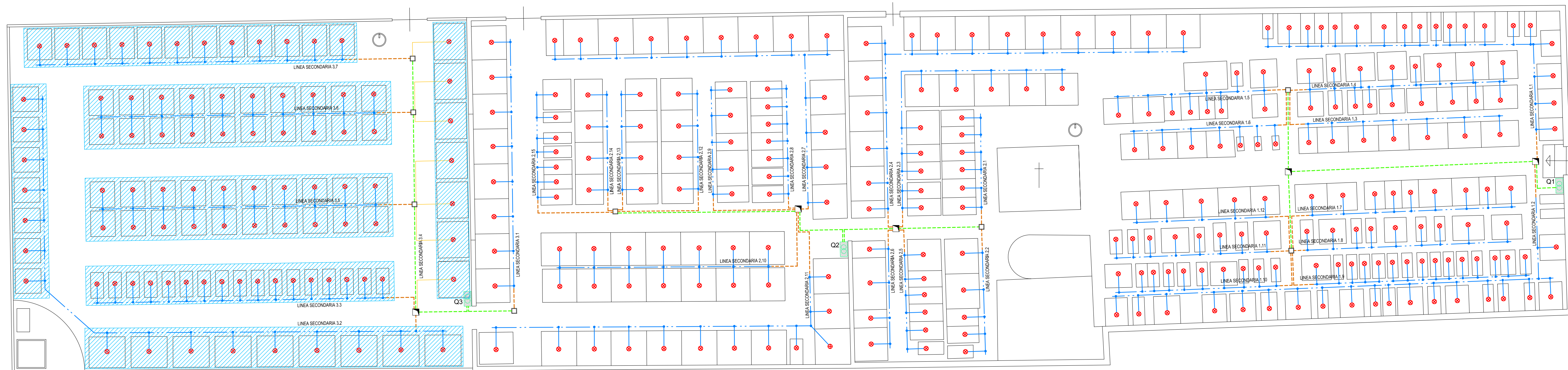
PROGETTO DI FATTIBILITA'
PROGETTO DEFINITIVO IMPIANTO ELETTRICO
ILLUMINAZIONE DEI VIALI PRINCIPALI

UFFICIO TECNICO PROGETTAZIONE
LUX FIDELIS s.a.s. - Perito Elettrotecnico Galliussi Ivo
Iscrizione Albo Periti Industriali di Udine n. 2554
Via Boldarin, 4 - 33040 Premariacco
ivogalliussi@pec.it - ivogalliussi@luxfidelis.it

Tavola 3	Nome File SAGRADO_00	Il Progettista
Scala 1:200	Data 13/09/2016	La ditta
Agg. data	Agg. data	
Agg. data	Agg. data	

LEGENDA

	FORNITURA ENEL
	QUADRO GENERALE
	QUADRO COMANDO - TRASFORMAZIONE
	LAMPADA VOTIVA
	POZZETTO S.F. 30 X 30 H 25/41 C.A.
	POZZETTO S.F. 40 X 40 H 45/65 C.A.
	POZZETTO S.F. 20X20 H 20
	LINEA 15 V POSA DIRETTAMENTE INTERRATA CAVO 1x (2 x 1,5) marchiato USO SISTEMA SELV DERIVAZIONE CAVO 1x (2 x 0,75) , GIUNTO STAGNATO ED ISOLATO CON COLLANTE T1CELBO (IN TUTTE LE TOMBE)
	LINEA 15 V POSA IN CAVIDOTTO CORR. INT. LISCIO d. 40/63 mm
	LINEA 15 V POSA IN TUBO POLIETILENE HD PN16 d. 20 mm
	LINEA 15 V POSA IN TUBO CORRUGATO FLESSIBILE d. 16 mm
	TUBAZIONE ESISTENTE
	LINEA 15 V CAVO A07VVH2-V / URDR 1x (2x0,75/1,5) DERIVAZIONE FINALE CAVO 1X(2x0,5/1) GIUNTO STAGNATO O MORSETTATO POSA FISSA
	FUTURA REALIZZAZIONE



FINANZA DI PROGETTO
ai sensi dell'art. 183 c.15 del D.lgs 50/2016

COMUNE DI SAGRADO
CIMITERO POGGIO TERZA ARMATA

PROGETTO DI FATTIBILITA'
PROGETTO DEFINITIVO IMPIANTO ELETTRICO
DI ILLUMINAZIONE VOTIVA 15V

UFFICIO TECNICO PROGETTAZIONE
LUX FIDELIS s.a.s. - Perito Elettrotecnico Galliussi Ivo
Iscrizione Albo Periti Industriali di Udine n. 2554
Via Boldarin, 4 - 33040 Premariacco
ivogalliussi@pec.it - ivogalliussi@luxfidelis.it

Tavola 1	Nome File poggioterzarmata_00	Il Progettista
Scala 1:200	La ditta	
Data 13/09/2016		
Agg. data Agg. data		

LEGENDA

	FORNITURA ENEL
	QUADRO VOTIVO
	QUADRO COMANDO - TRASFORMAZIONE
	POZZETTO S.F. 30 X 30 H 25/41 C.A.
	POZZETTO S.F. 40 X 40 H 45/65 C.A.
	LINEA CAVO FG70R 0,6/1 KV 3G 1,5/2,5 POSA IN TUBO CORRUGATO INT. LISCIO 40/63 mm
	LINEA 230V POSA IN TUBO RIGIDO RK Ø25
	PUNTAZZA DI DISPERSIONE A CROCE, IN ACCIAIO ZINCATO, COMPLETA DI MORSETTO PER IL COLLEGAMENTO DEL CONDUTTORE DI TERRA ENTRO POZZETTO S.F. 40x40 H=50 C.A.
	CONDUTTORE DI TERRA IN CORDA ISOLATA TIPO NO7V-K DI COLORE GIALLO VERDE, SEZIONE 16mmq, DAL DISPENSORE DI TERRA AL COLLETTORE
	DISPENSORE IN CORDA DI RAME NUDA, SEZIONE 35mmq, INTERRATO AD ALMENO 500mm DI PROFONDITA' ED ATTORNIATO DA TERRA VEGETALE
	PUNTAZZA DI DISPERSIONE A CROCE, IN ACCIAIO ZINCATO 50x50x5x L.1500mm



FINANZA DI PROGETTO
ai sensi dell'art. 183 c.15 del D.lgs 50/2016

COMUNE DI SAGRADO
CIMITERO DI POGGIO TERZA ARMATA

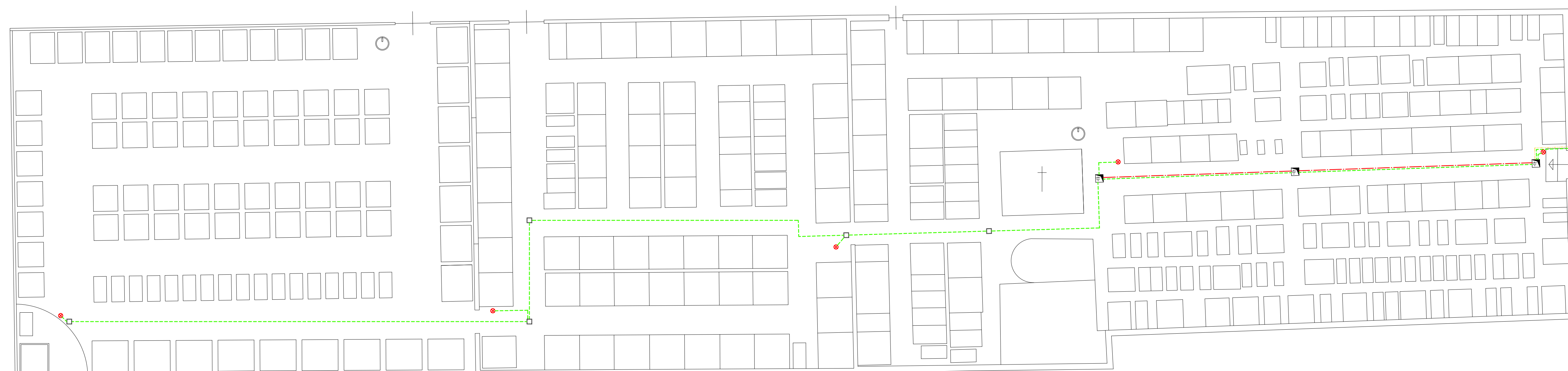
PROGETTO DI FATTIBILITA'
PROGETTO DEFINITIVO IMPIANTO ELETTRICO
DI ILLUMINAZIONE VOTIVA 230V

UFFICIO TECNICO PROGETTAZIONE
LUX FIDELIS s.a.s. - Perito Elettrotecnico Galliussi Ivo
Iscrizione Albo Periti Industriali di Udine n. 2554
Via Boldarin, 4 - 33040 Premariacco
ivogalliussi@pec.it - ivogalliussi@luxfidelis.it

Tavola 2	Nome File poggioterzarmata_00	Il Progettista
Scala 1:200	La ditta	
Data 13/09/2016		
Agg. data		
Agg. data		



LEGENDA	
ENEL	FORNITURA ENEL
QL	QUADRO LAMPIONI
□	POZZETTO S.F. 30 X 30 H 25/41 C.A.
◻	POZZETTO S.F. 40 X 40 H 45/65 C.A.
---	LINEA CAVO FG07R 0,6/1 KV 1x(2x1,5) POSA IN TUBO CORRUGATO INT. LISCIO 40/63 mm
⊗	CORPO ILLUMINANTE DA ESTERNO TIPO GOCCIA
---	LINEA CAVO FG07R 0,6/1 KV 1x(2x1,5) POSA IN TUBO ESISTENTE
⊕	PUNTAZZA DI DISPERSIONE A CROCE, IN ACCIAIO ZINCATO, COMPLETA DI MORSETTO PER IL COLLEGAMENTO DEL CONDUTTORE DI TERRA ENTRO POZZETTO S.F. 40x40 H=50 C.A.
---	CONDUTTORE DI TERRA IN CORDA ISOLATA TIPO NO7V-K DI COLORE GIALLO VERDE, SEZIONE 16mmq, DAL DISPERSORE DI TERRA AL COLLETTORE
---	DISPERSORE IN CORDA DI RAME NUDA, SEZIONE 35mmq, INTERRATO AD ALMENO 500mm DI PROFONDITA' ED ATTORNIATO DA TERRA VEGETALE
⊕	PUNTAZZA DI DISPERSIONE A CROCE, IN ACCIAIO ZINCATO 50x50x5x L.1500mm



FINANZA DI PROGETTO
ai sensi dell'art. 183 c.15 del D.lgs 50/2016

COMUNE DI SAGRADO
CIMITERO DI POGGIO TERZA ARMATA

PROGETTO DI FATTIBILITA'
PROGETTO DEFINITIVO IMPIANTO ELETTRICO
ILLUMINAZIONE DEI VIALI PRINCIPALI

UFFICIO TECNICO PROGETTAZIONE LUX FIDELIS s.a.s. - Perito Elettrotecnico Galliussi Ivo		
Iscrizione Albo Periti Industriali di Udine n. 2554 Via Boldarin, 4 - 33040 Premariacco ivogalliussi@pec.it - ivogalliussi@luxfidelis.it		
Tavola 3	Nome File poggioterzarmata_00	Il Progettista
Scala 1:200	La ditta	
Data 13/09/2016		
Agg. data Agg. data		