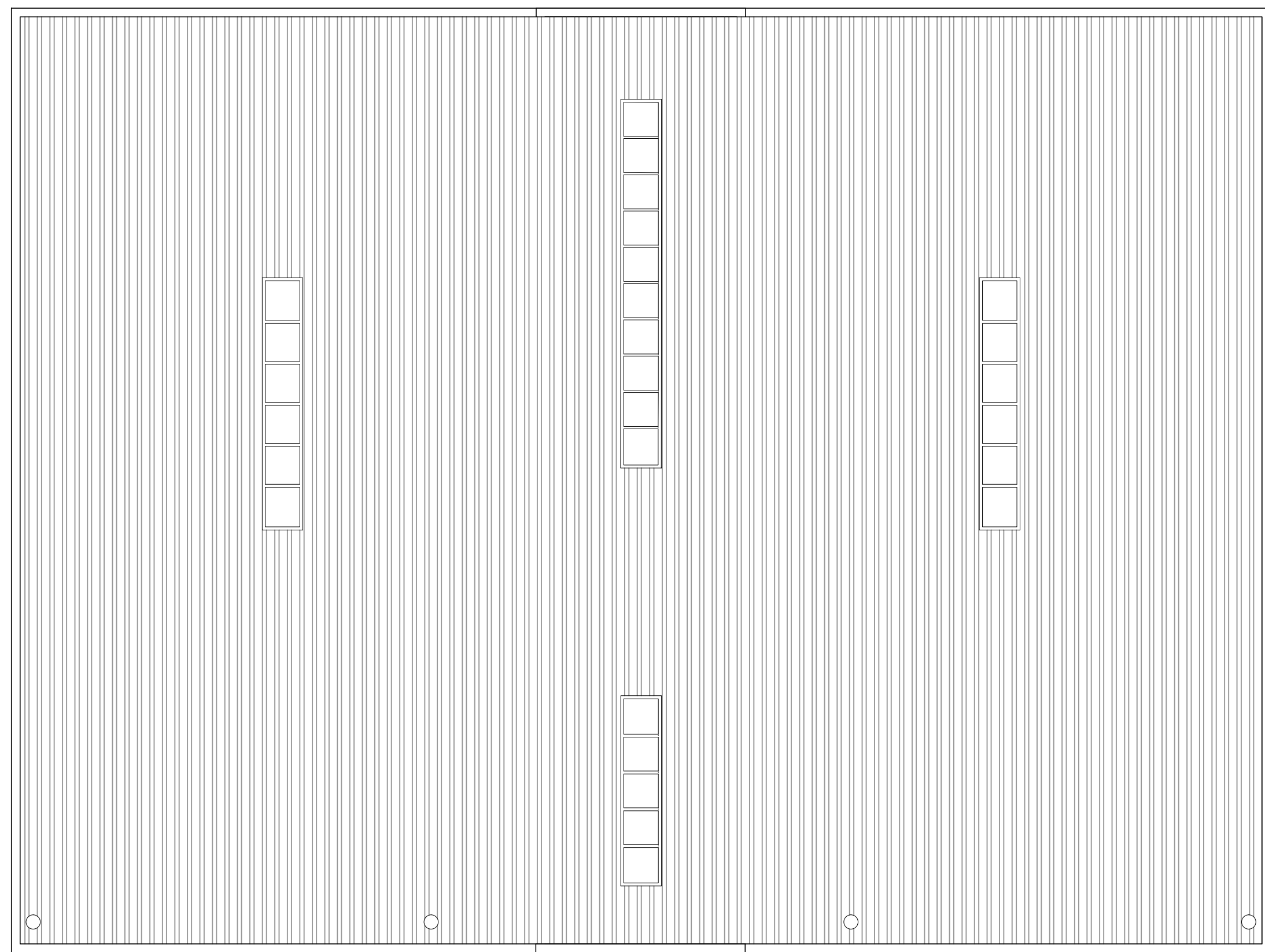
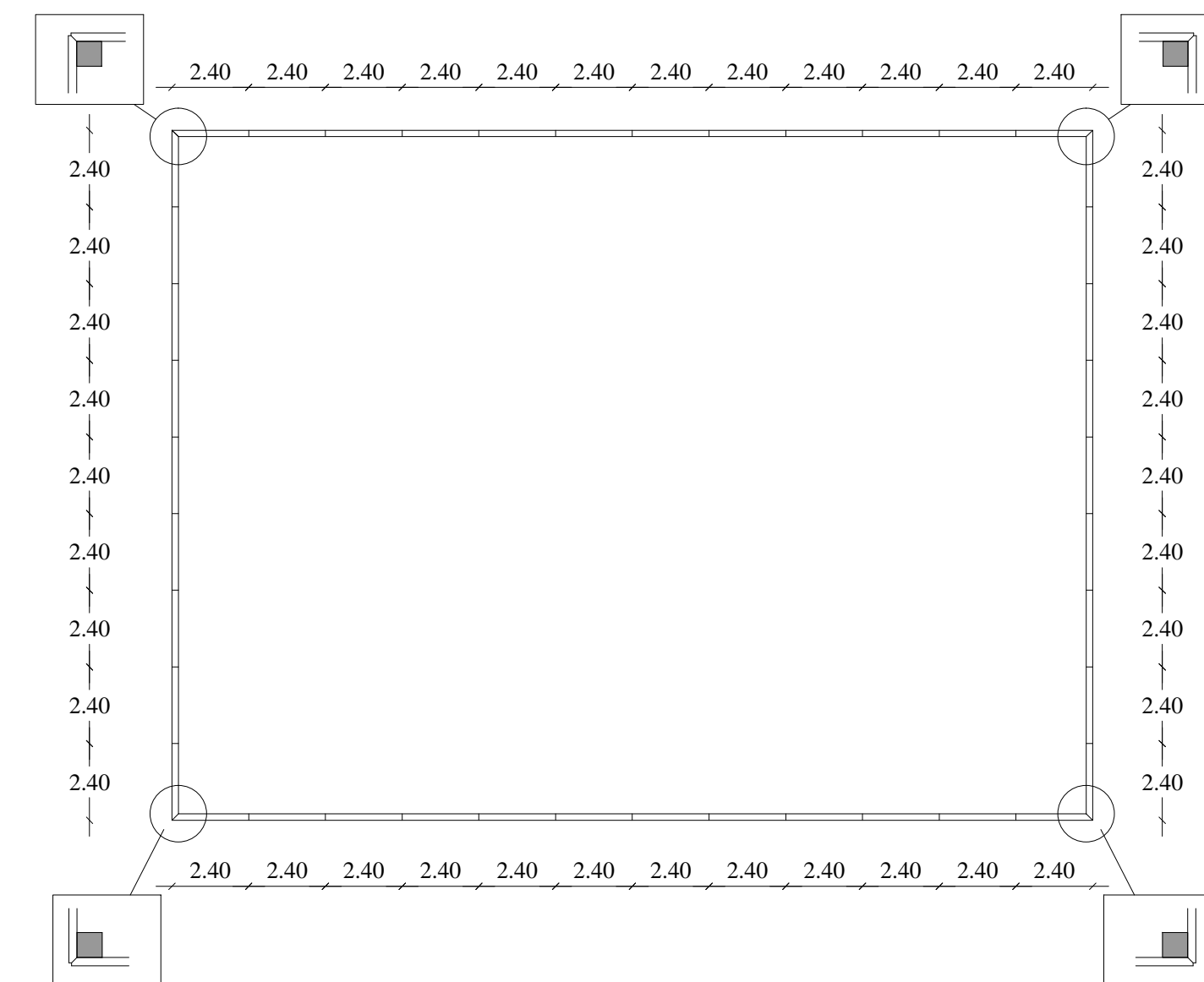


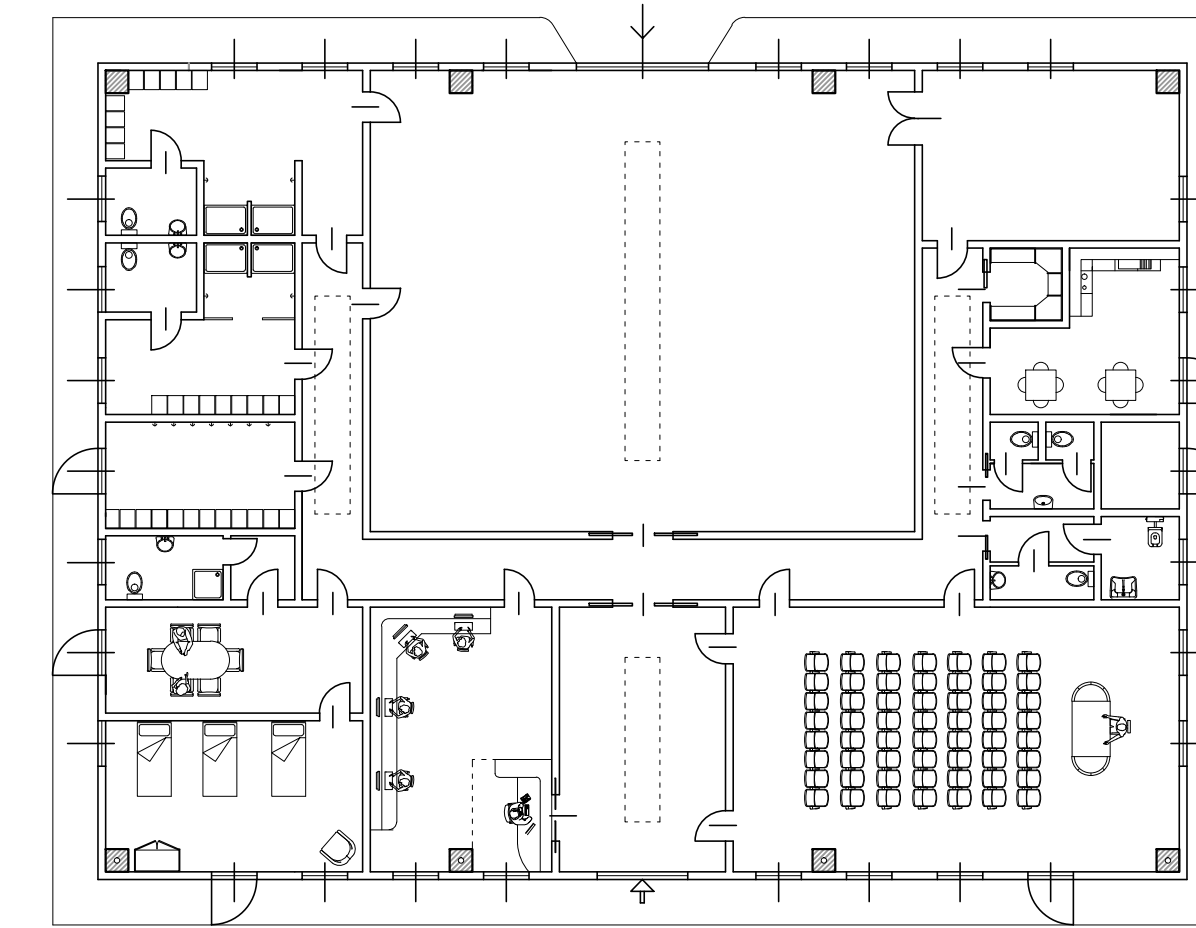
PIANTA DELLA COPERTURA



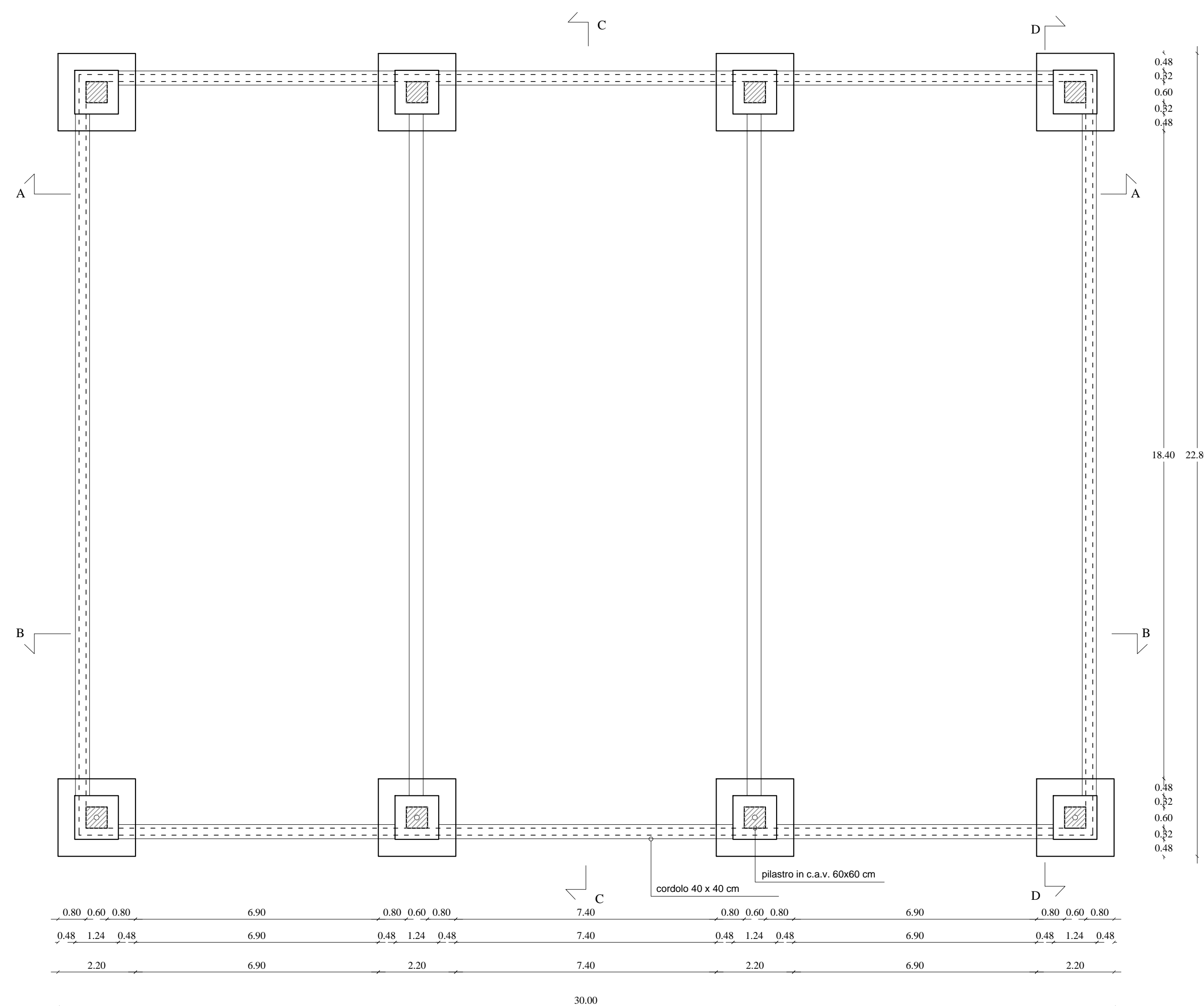
SCHEMA DIMENSIONAMENTO PANNELLI DI TAMPONAMENTO A POSA VERTICALE
SCALA 1:200



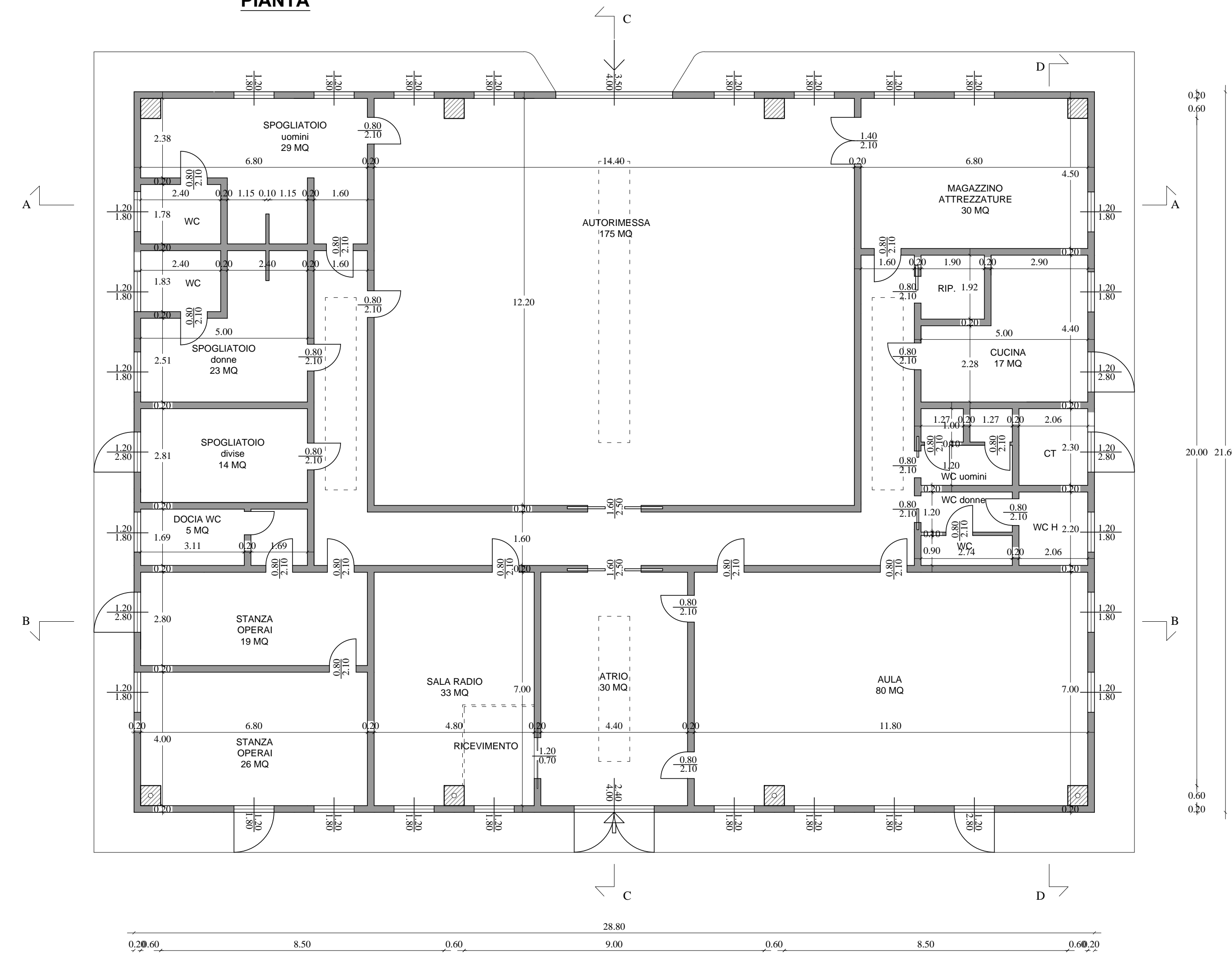
SCHEMA DI LAYOUT
SCALA 1:200



PIANTA DELLE FONDAZIONI



PIANTA



COMUNE DI SAGRADO
Provincia di Gorizia

PROGETTO PER LA REALIZZAZIONE DELLA
NUOVA SEDE DI ALLOCAMENTO
DEL GRUPPO COMUNALE DI PROTEZIONE CIVILE

COMMITTENTE: Comune di Sagrado

TAVOLA

PROGETTO DEFINITIVO-ESECUTIVO

2

PIANTE

Data: giugno 2015

Scala 1:100

Progettista
dott. ing. Riccardo Leonardi
via XXV Aprile, 14 - Monfalcone
0481/40071 - 338/7810828

Collaboratori
dott. ing. Sara Leonardi
via XXV Aprile 14 - Monfalcone
0481/40071

Approvazione