



REGIONE AUTONOMA FRIULI VENEZIA GIULIA  
PROVINCIA DI GORIZIA  
**COMUNE DI SAGRADO**

# P.R.G.C. PIANO REGOLATORE GENERALE COMUNALE

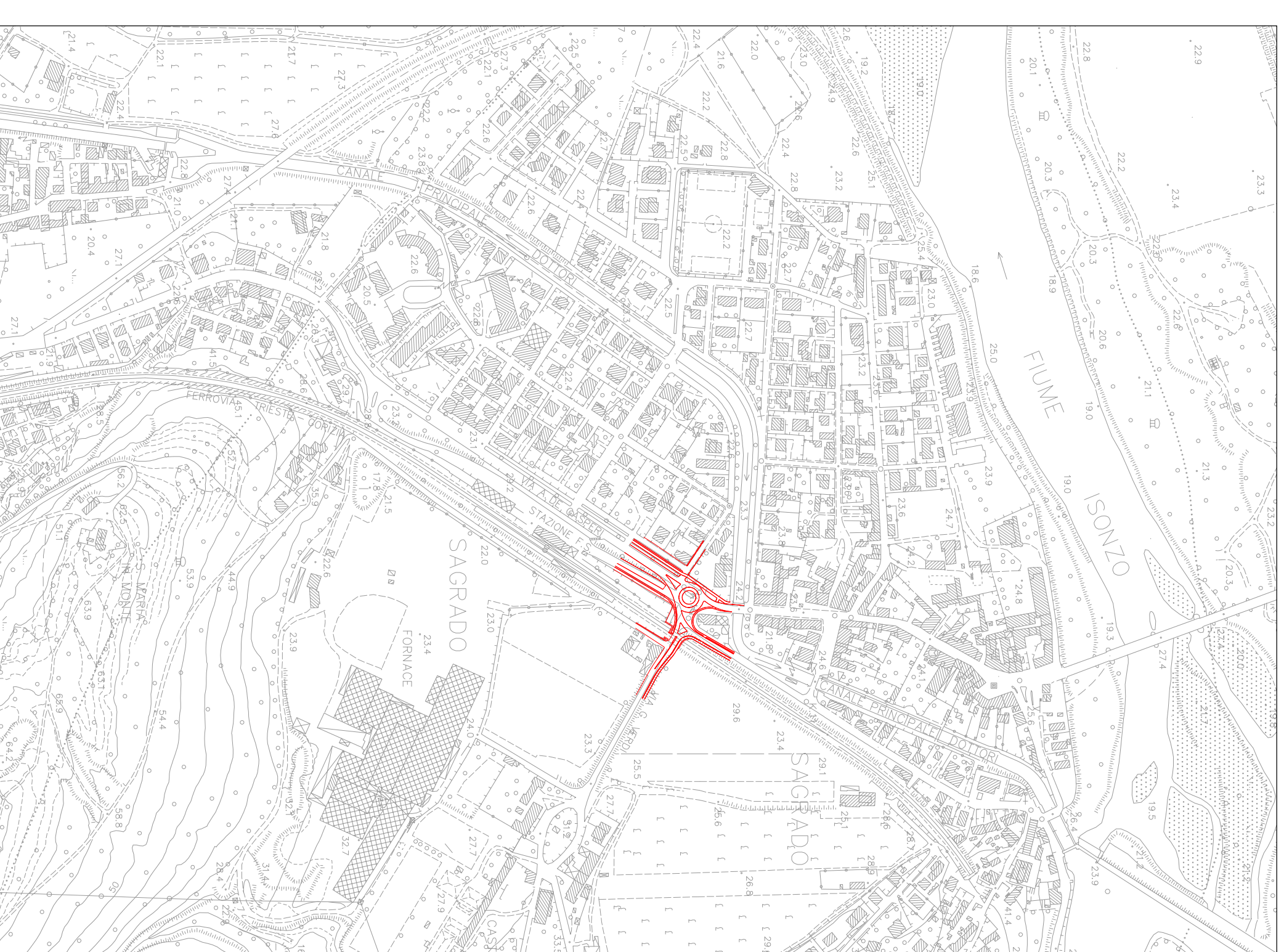
**Tav. P.5.02**  
SISTEMAZIONE DELLA ROTATORIA SU S.R. N. 305  
Caratteristiche geometriche  
(Studio di fattibilità)

Scala 1:200

Progettista:  
dott. Ing. ANTONIO NONINO  
Collaboratori:  
geom. MAURO GUADAGNINO

App. 06/12/2015

Rev. 1,3



INQUADRAMENTO GENERALE - BASE CTR

